

## 地理探検ナビ／地理探検ナビネット

(株)ベネッセコーポレーション

### 1. 製品構成

これまでの地理ソフトとは異なるコンセプトで制作されたソフトです。

日本地理分野⇄世界地理分野とのシームレスな連携と、リアリティのある地球儀、迫力ある3D地形図などのツール群の活用で、地理・総合学習への意欲をかきたてます。平成17年2月の新刊製品です。

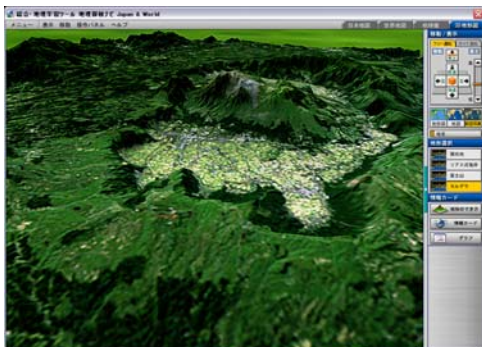
### 2. 主な特長



- 特長①：日本も世界もまとめて電子情報マップ  
今まで別々に使っていた日本と世界の地図ソフトを合体しました。白地図・地形図・衛星画像の切り替え、拡大・縮小が可能です。



- 特長②：地球を知ろう…説明簡単リアル地球儀  
地球儀を使って、地形や緯度経度の説明が簡単にできます。拡大縮小、白地図、地形図、海底地形図の表示切り替えも用意しました。

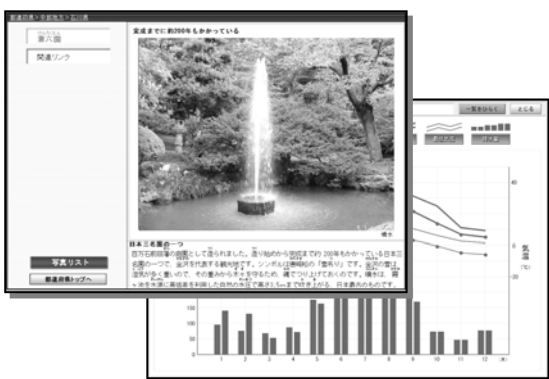
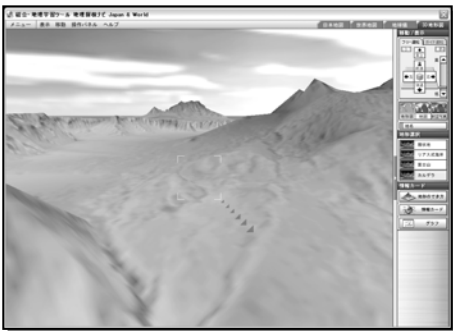
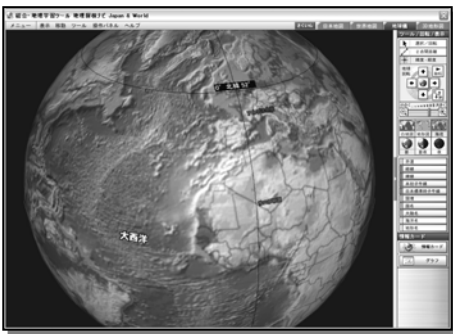
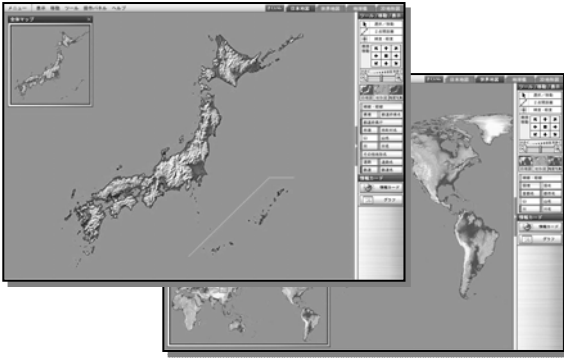


- 特長③：迫力満点…自分で探検する特殊地形  
カルデラ、リアス式海岸、扇状地など、地図ではイメージしにくい地形は3Dで立体表示。  
3D空間の中を自由に探検することができます。



- 特長④：調べ学習…インターネットとの連携  
都道府県、世界の国々など、学習のテーマ選択に役立つ情報カードを用意。インターネット上の情報との連携もバッチリ！

### 3. 主な機能



#### ● 日本地図、世界地図、地球儀、3D地形図

##### 1) 日本地図

白地図・地形図・衛星画像の切り替え、拡大・縮小のほか、地図上に行政区分・鉄道/道路・地形のマークや名称を重ねて表示できる機能もあります。距離測定や座標表示も可。地図から都道府県の情報カードを呼び出すことができます。

##### 2) 世界地図

白地図・地形図・衛星画像の切り替え、拡大・縮小のほか、地図上に国境・地形名称を重ねて表示できる機能もあります。地図から代表的な国々の情報カードを呼び出すことができます。

##### 3) 地球儀

赤道、緯度、経度、本初子午線、日本標準時子午線、海洋、大陸などの説明のほか、太陽光のオン・オフ、白地図、地形図などの切り替えが可能です。代表的な国々の情報カードを呼び出すことや、距離表示、座標表示ができ、導入や説明に便利です。

##### 4) 地形図

阿蘇、三陸、扇状地、富士山付近を3D化。自動で全体を俯瞰表示する自動運転モードのほか、自分で3D空間の中を自由に探検できる自由運転平面モードを用意。鳥になった気分で地形を観察できます。

#### ● 情報カード、統計グラフ

情報カードは、都道府県、世界の国々、自然、…といったテーマや、文化・歴史・地域などの検索キーを切り口として、さまざまな情報、トピックを調べていくことができます。このほか、面積、人口、産業など70項目以上の統計データや主要都市の雨温図グラフも用意しています。世界的視野で問題をとらえる世界主題図も用意。小学校版では5年生を基準にルビがふられています。

#### ● 教科書メニュー、パズル

授業ですぐに利用できる教科書メニュー、日本、世界のパズルも用意しました。

#### <お問い合わせ>

株式会社ベネッセコーポレーション 小中学校事業部  
PHONE : 0120-8888-44 (学校・教育機関専用)  
E-MAIL : school@mail.benesse.co.jp

価格： 小学校版/中学校版とも

単品	各 21,000 円 (本体価格 20,000 円)
追加 CD 1 枚	各 12,600 円 (本体価格 12,000 円)
追加 1 ライセンス	各 9,450 円 (本体価格 9,000 円)
スクールライセンス	各 472,500 円 (本体価格 450,000 円)

Web サーバと IE ブラウザでご利用いただけるタイプもあります。

地理探検ナビネット： 各 420,000 円 (本体価格 400,000 円)  
(クライアントライセンスフリー)