

Eスクエアアドバンス
評価・改善委員会

デジタルTVインターネットで 地域防犯マップを作ろう

2004年11月23日
松下電器産業株式会社

プロジェクトの概要

- インターネットに接続できるデジタルテレビチューナーを使用し、普通教室にて実験サイト画面を提示しながら授業を進行する。
 - 実験サイト内容案
 - 「学校付近の安全について考える」
(暮らしやすいまちづくりマップをつくろう)
- その他デジタルテレビチューナーを活用した学習環境についての考察を行う。

全体イメージ

須崎市立須崎小学校 (2クラス)

プロジェクタ



インターネット接続対応
TVチューナ



須崎市立新荘小学校 (1クラス)

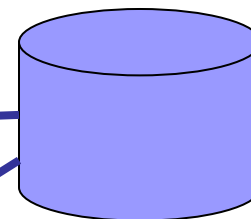
プロジェクタ



インターネット接続対応
TVチューナ



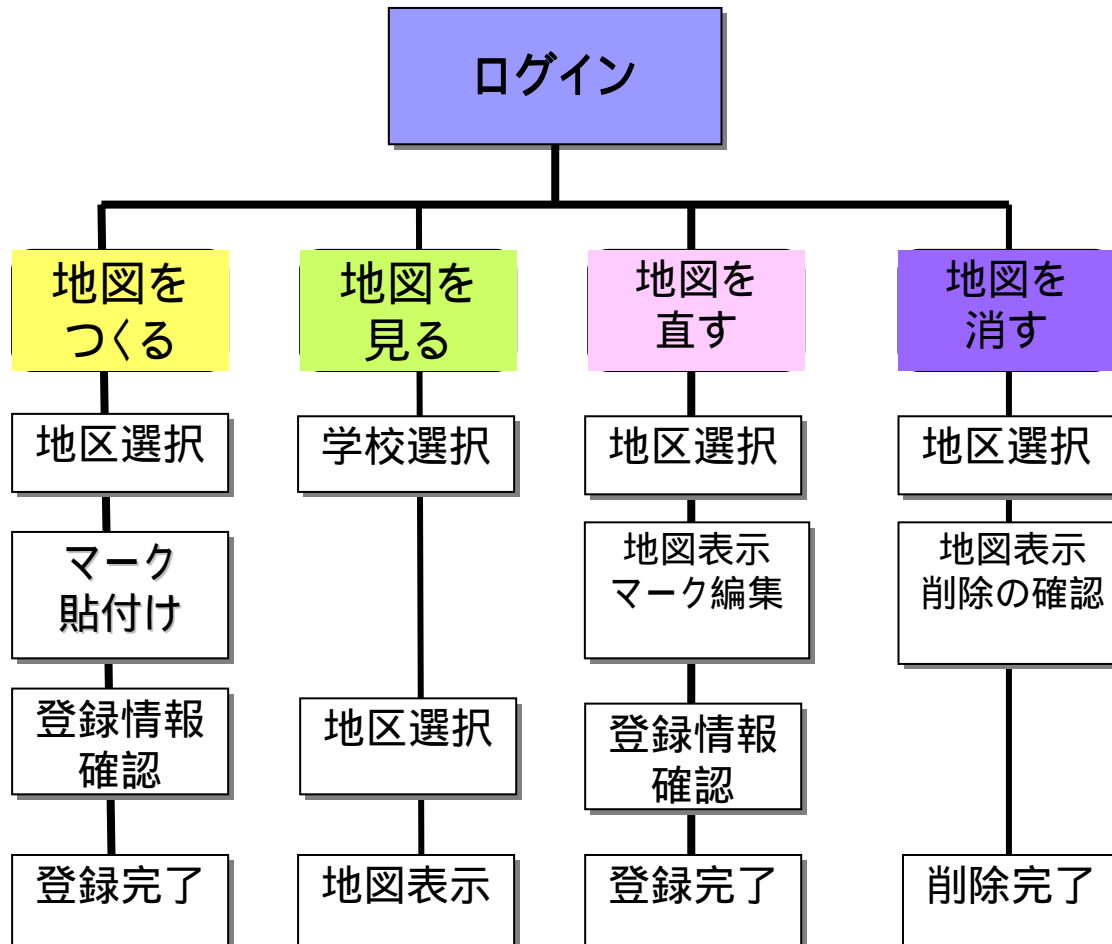
WWWサーバ



進捗

	8月	9月	10月	11月	12月	
授業 企画	全体骨子 スケジュール	サイト仕様 必要環境	授業詳細スケ ジュール確認			
開発	リモコンメッシュ 地図修正機能 追加	→			→	
授業 実施	DTV動向調査	DTV動向調査		⇄	→	
その他						
評価					⇄	

サイト(コンテンツ)のイメージ



課題と対策

学校打ち合わせ、開発検討会などによる改善点など

課題	対策
<p>危険アイコンの書き込み 1 地図エリアにまとめて右上に書き込み(リモコン操作上の制約) 当該箇所に近いところに書き込み たい</p>	<p>地図上にメッシュを設け、リモコン操作イメージがしやすい様に改変。 調査にゆくエリアを絞り込み、対象外区域はリモコンが行かない様改変</p>
<p>生徒による入力 当初想定:先生が代表で書き込み やはり生徒が書き込みたい。</p>	<p>PCとの併用などが可能性として考えられる。(今回は台数を増加して普通教室で実施) PC併用の可能性を検討会で検討。</p>
<p>その他 作成した地図のアイコン修正 操作回数を少なく</p>	<p>機能追加 ログインIDで学校・クラスを自動判別</p>

改変画面のイメージ



今後スケジュール

日程	項目	評価点	
11月中盤	フィールド調査	-	
11月24日	設営作業		
11月29日	地図をつくる	AM須崎小学校4年1組 PM須崎小学校4年2組	入力しやすさ(生徒・先生) 興味の喚起(生徒・先生) 理解の促進(生徒・先生) 授業のしやすさ(先生)
11月30日	地図をつくる	AM新莊小学校4年1組	
12月1日	TVを使って発表する	AM 須崎 / 新莊3クラス合同 終了後 検討会	発表しやすさ(生徒・先生) 興味の喚起(生徒・先生) 理解の促進(生徒・先生) 授業のしやすさ(先生)
12月中旬予定	全体活用検討	他DTV関連プロジェクト等のメンバーなどとの検討会実施	適する利用環境 適するコンテンツ モデル活用法等